

KAMPANIA EDUKACYJNA KRZYWO WESZŁO – ZMIENŲ USTAWIENIA. DRUGA ODSŁONA

Kampania ruszyła w listopadzie 2018 roku, obecnie trwa druga odsłona działań promocyjnych w internecie i przestrzeni miejskiej Warszawy, Wrocławia, Poznania, Krakowa i Łodzi.

Zadaniem kampanii jest dostarczenie treści edukacyjnych i profilaktycznych młodzieży i rodzicom, przy czym nacisk kładzie się na rzetelną informację o działaniu poszczególnych substancji psychoaktywnych i ryzyku związanym z ich przyjmowaniem.

KRZYWO WESZŁO...

Grupą docelową kampanii są wszystkie osoby w wieku 16-20 lat, zatem można ją zaliczyć do działań z zakresu profilaktyki uniwersalnej. Działania te dostosowano do specyfiki grupy, w szczególności przez dobór mediów i formę przekazania treści. Kampania jest widoczna przede wszystkim w internecie: gra na stronie krzywoweszlo.pl, animowane spoty reklamowe pojawiające się na YouTube, artykuły na popularnych serwisach internetowych, skierowane głównie do rodziców („Dlaczego nastolatek sięga po narkotyki”), ale budzące także duże zainteresowanie młodzieży, co znajduje odbicie w ich aktywności na profilu facebookowym @krzywoweszlo.

Co oznacza sformułowanie *krzywo weszło*? Pierwszy człon hasła kampanii odnosi się do ryzyka związanego z potencjalnym użyciem substancji psychoaktywnych i do samego **faktu** używania przez młodzież tych substancji. Faktu tego nie da się zignorować, umniejszyć ani pominąć nawet w działaniach skierowanych do **ogółu populacji** 16-20 lat.

Jeśli przyjrzeć się badaniom ESPAD (European School Survey Project), prowadzonym na grupach młodzieży w wieku 15-16 lat i 17-18 lat, to okaże się, że wśród młodszych respondentów blisko 1/4 choć raz w życiu próbowała nielegalnych substancji, najczęściej były to przetwory konopi (marihuana lub haszysz). W starszych klasach z substancjami z grupy cannabis miało do czynienia już 43% respondentów, przy czym **wśród chłopców wskaźnik ten wyniósł 49%**.

Używanie marihuany/haszyszu kiedykolwiek w życiu.						
Rok realizacji badania						
wiek	1995	1999	2003	2007	2011	2015
15-16 lat	8	14	18	16	23	24
17-18 lat	17,1	22,4	36,7	27,9	37,3	43

Na podobne tendencje wskazuje ostatni raport CBOS – KBPN „Młodzież 2018”, dotyczący 19-latków. Szerzej pisze o nim Artur Malczewski w niniejszym numerze SIU, tutaj jednak warto zwrócić uwagę na jeszcze jeden fakt, którego nie należy ignorować.

Jest to powszechność używania leków uspokajających i nasennych bez wskazania lekarza, których użycie kiedykolwiek w życiu zadeklarowało 22% respondentów. Przy czym takie zachowanie jest domeną dziewcząt – w badaniu ESPAD 17% uczniów zadeklarowało użycie leków: 11% chłopców i 23% dziewcząt.

Podobnie jak w przypadku „dopalaczy” w 2010 roku, o popularności leków – ale i tym większym zagrożeniu – może przesądzać status ich „legalności”, z którym wiąże się skojarzenie braku szkodliwości. W przypadku leków dodatkowo pokutuje brak świadomości, że używane niewłaściwie, są takimi samymi środkami odurzającymi, jak alkohol, marihuana i heroina. Ta ostatnia substancja wymieniona jest nieprzypadkowo, ponieważ wiele leków zawiera syntetyczne opioidy, często wielokrotnie silniejsze od naturalnych opiatów, przez co można się nimi doprowadzić do stanu zbliżonego do odurzenia heroiną – najsilniej uzależniającym „tradycyjnym” narkotykiem.

Warto wskazać jeszcze na niebezpieczeństwo związane z możliwością nabywania leków w internecie, gdzie często sprzedawane są podróbki, zawierające w składzie nowe substancje psychoaktywne, tj. „dopalacze”. **Rośnie liczba zatruć fałszowanymi lekami – zwłaszcza sprzedawanymi jako benzodiazepiny!**

KRZYWO WESZŁO
ZMIENŲ USTAWIENIA

SAJKO

Psychodeliki to grupa substancji zmieniających percepcję.
LSD, MDMA, PSYLOCYBINA, MESKALINA I INNE

Ich działanie zależy od indywidualnych cech, przez co jest trudne do przewidzenia; może być długotrwałe i nieprzyjemne, jako tzw. bad trip.

UWAGA: efekty mogą powracać nawet miesiące po zacyciu.

ZIELONE

Substancje roślinne z aktywnym związkiem THC.
MARIHUANA, HASZYSZ, OLEJE KONOPNE

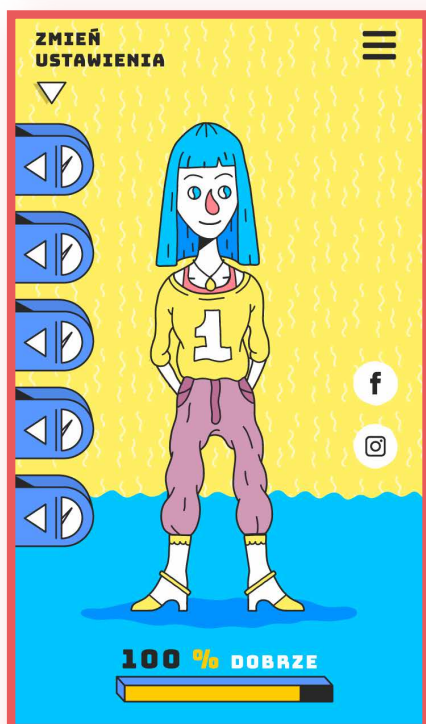
Częste używanie osłabia pamięć i utrudnia naukę; towarzyszy mu tzw. syndrom amotywacyjny – przewlekłe zniechęcenie do działania.

UWAGA: Wbrew powszechnej opinii, można się od nich uzależnić.

ZNAJ RYZYKO, NIE ULEGAJ PRESJI, ZNAJ ALTERNATYWY. ZMIENŲ USTAWIENIA.



... ZMIEN USTAWIENIA



Druga część hasła kampanii odnosi się do promowania prozdrowotnych postaw życiowych i umiejętności kierowania swoim postępowaniem. Odpowiadające tym zagadnieniom treści mają charakter poradników, z jednej strony odnoszących się do przekonań normatywnych, z drugiej przygotowujących młodego człowieka do podejmowania istotnych wyborów w samodzielny sposób, bez ulegania presji czy chwilowym impulsom.

Wśród porad znajdują się wskazówki dotyczące asertywności oraz omówienie **procesu podejmowania decyzji**, którego poznanie i przećwiczenie w swobodnych warunkach – choćby w formie lektury – pomoże nie popełnić błędu w momencie, gdy decyzję trzeba będzie podjąć „w czasie rzeczywistym”, wobec autentycznego dylematu.

Ostatni element kampanijnych treści odnosi się do osób, które zetknęły się z problemem narkotykowym czy to w odniesieniu do własnej osoby, czy do otoczenia. Oprócz testu „Czy masz problem”, są to materiały pomocowe – informacje o placówkach i numer telefonu zaufania dla młodzieży.

Wszystkie treści kampanii są dostępne po wyborze **w grze** na stronie krzywoweszlo.pl postaci, której ustawienia będziemy zmieniać, przesuwając suwaki ze stanu związanego z używaniem substancji reprezentowanej przez postać do przeciwieństwa tego stanu, czyli normy. Treści pojawiają się w menu po prawej stronie oraz w formie ‘tipów’ przy zmianie ustawień.

Redakcja



Serwis Informacyjny UZALEŻNIENIA

Wydawca:
Krajowe Biuro ds. Przeciwdziałania Narkomanii
ul. Dereniowa 52/54, 02-776 Warszawa
tel.: 22 641 15 01, fax: 22 641 15 65
e-mail: kbpn@kbpn.gov.pl
www.kbpn.gov.pl

Redaktor naczelny: Piotr Jabłoński
Redaktor prowadzący: Tomasz Kowalewicz
Kolegium redakcyjne: Anna Radomska,
Danuta Muszyńska, Artur Malczewski

Redakcja:
Fundacja PRAESTERNO
ul. Widok 22/30, 00-023 Warszawa
tel.: 22 621 27 98
e-mail: biuro@praesterno.pl
www.praesterno.pl

Egzemplarz bezpłatny
Numery archiwalne na stronie:
www.sin.praesterno.pl